

# LÄÄNE-NIGULA VALLA HARIDUSE ARENGUKAVA

Rivo Noorkõiv

[www.geomeedia.ee](http://www.geomeedia.ee)

25. juunil 2018



# Arutelu teemad

- Haridusasutuste võrk
- Õpetajaskond
- Tugispetsialistid
- Hariduse arendamise eesmärgid ja tegevused
- Kohapeal algatatud teemad



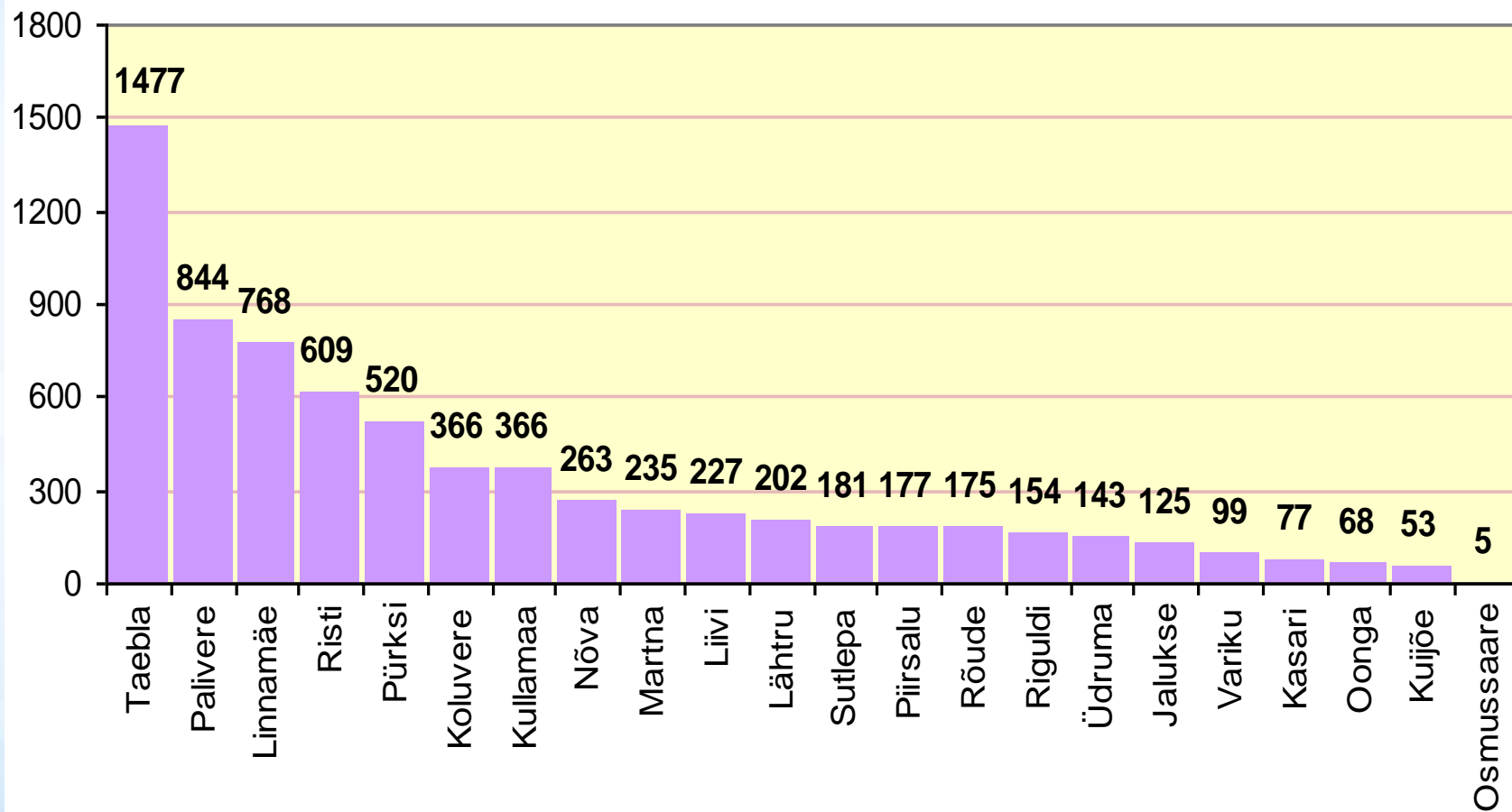
- **Haridusastutuste võrk**

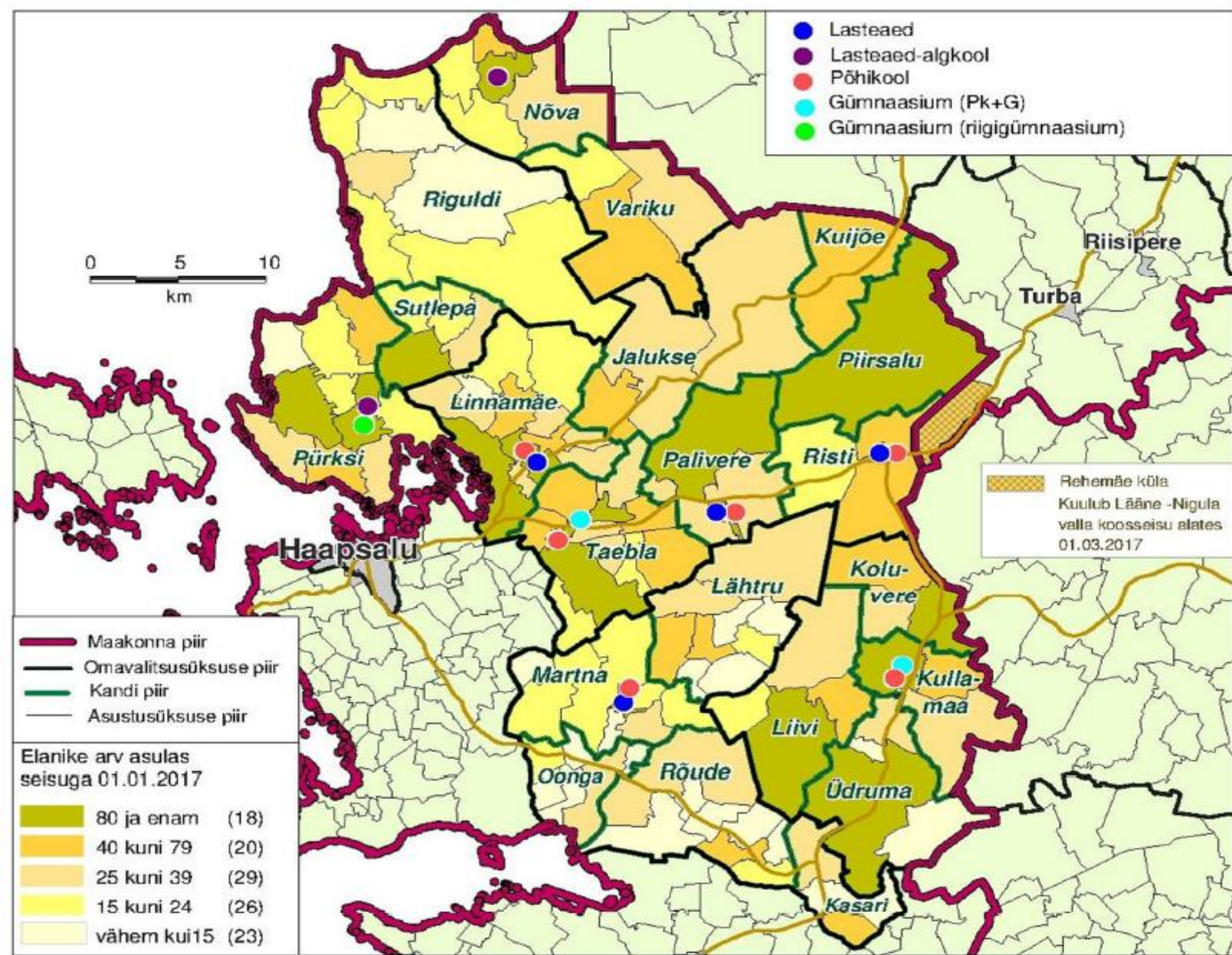


Vanuse- grupp	Arv 2010			Osa- kaal	Arv 2017			Osa- kaal	Osakaalu muutus
	M	N	Kokku		M	N	Kokku		
65 +	528	925	1453	18,1%	593	933	1526	21,1%	+ 3,0%
55 - 64	525	513	1038	12,9%	561	512	1073	14,9%	+ 2,0%
26 - 54	1745	1415	3160	39,3%	1626	1224	2850	39,5%	+ 0,2%
19 - 25	518	430	948	11,8%	341	236	577	8,0%	- 3,8%
16 - 18	203	170	373	4,6%	92	90	182	2,5%	- 2,1%
7 - 15	340	288	628	7,8%	304	265	569	7,9%	+ 0,1%
0 - 6	229	217	446	5,5%	246	200	447	6,2%	+ 0,7%
<b>Kokku</b>	<b>4088</b>	<b>3958</b>	<b>8046</b>	<b>100%</b>	<b>3763</b>	<b>3460</b>	<b>7224</b>	<b>100%</b>	<b>- 10,2%</b>



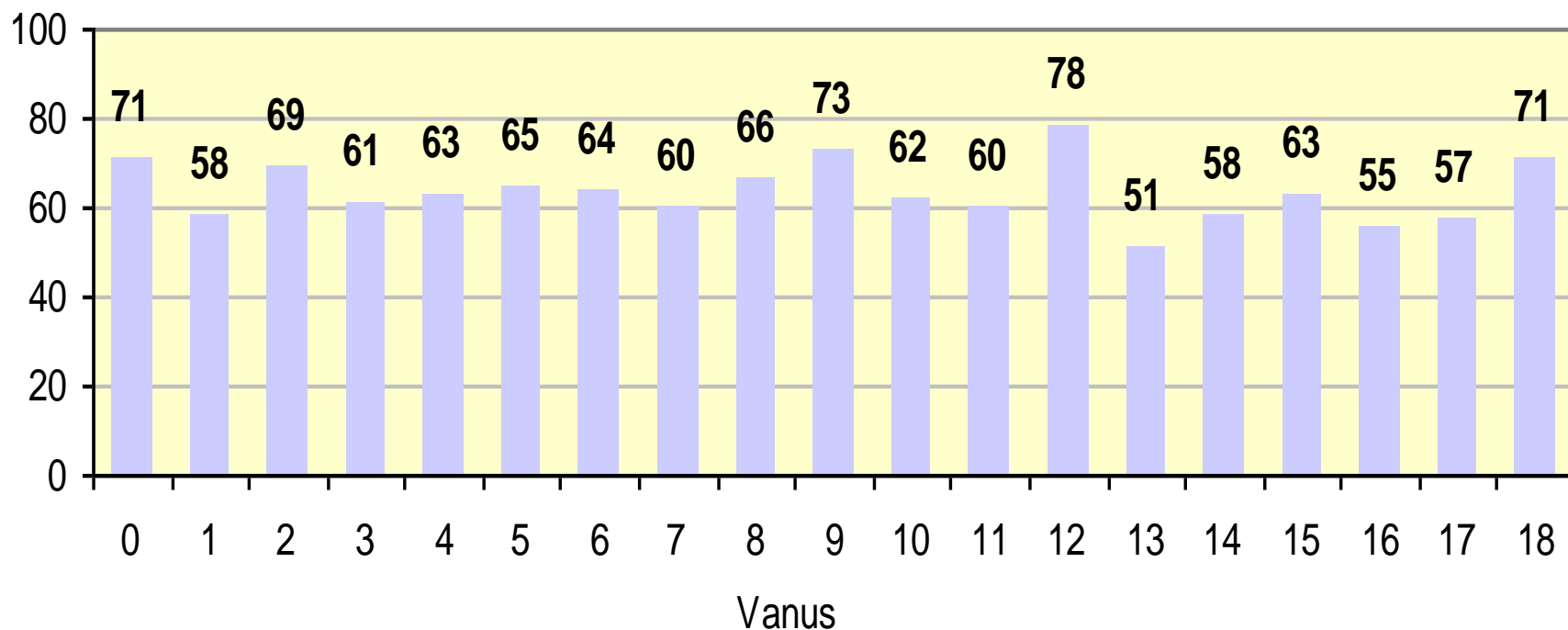
# Elanike arv paikkondades



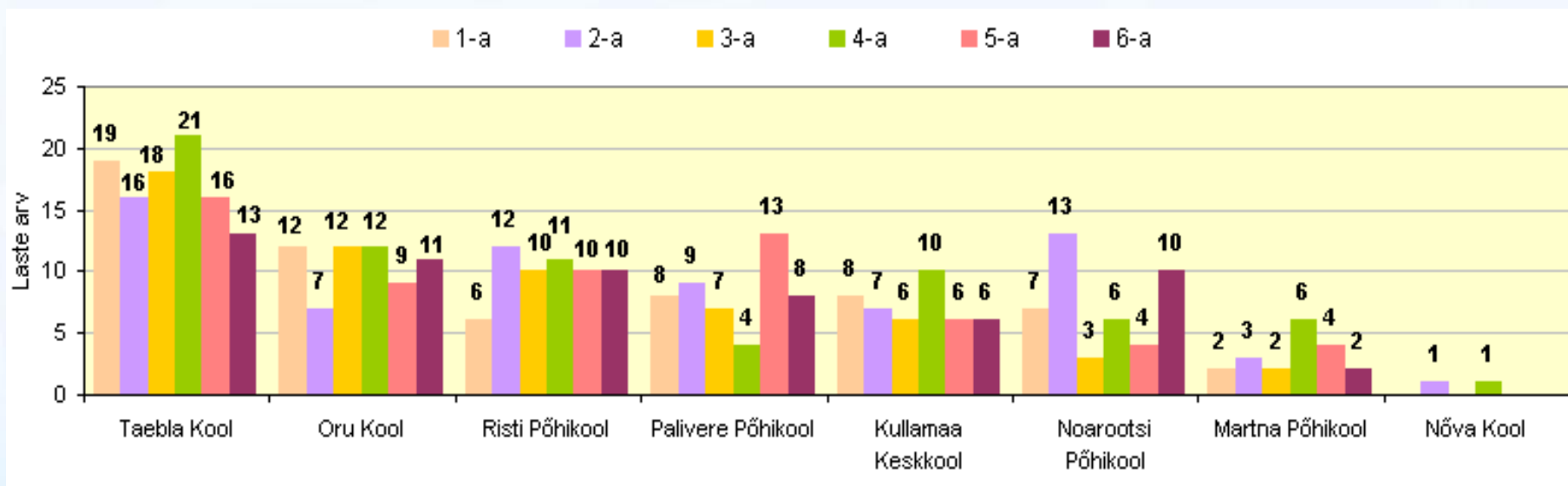


HARIDUSASUTUSTE VÕRK: 6 põhikooli, 2 lasteaed-põhikooli ja 6 lasteaeda.

# Lääne-Nigula vallas kokku 381 last vanuses 1-18 (01.02.2018)



# Lääne-Nigula vallas vanuses 1-6 (01.02.2018) paikkonniti





Lasteaed	Sõimerühmad		Aiarühmad		Liitrühmad		Kokku	
	Rühmade arv	Laste arv	Rühmade arv	Laste arv	Rühmade arv	Laste arv	Rühmade arv	Laste arv
Kullamaa Lasteaed	-	-	-	-	2	31	2	31
Linnamäe Lasteaed	1	15	2	38	-	-	3	53
Martna Lasteaed	-	-	-	-	2	14	2	14
Palivere Lasteaed Piibelet	1	11	2	40	-	-	3	51
Risti Lasteaed	1	9	-	-	3	46	4	55
Taebla Lasteaed	1	16	3	56	-	-	4	72
Noarootsi Kool	1	6	-	-	1	21	2	27
Nõva Kool	-	-	-	-	1	6	1	6
<b>Kokku</b>	<b>5</b>	<b>57</b>	<b>7</b>	<b>134</b>	<b>9</b>	<b>118</b>	<b>21</b>	<b>309</b>



	Õpilasi kokku	Nendest Lääne- Nigula valla õpilased	Osakaal (%)	Nendest teiste KOVide õpilased	Osakaal (%)
<b>Põhiharidusaste</b>					
Martna Põhikool	52	48	92,3	4	7,7
Noarootsi Kool	89	53	59,6	36	40,4
Nõva Kool	19	8	42,1	11	57,9
Oru Kool	136	98	72,1	38	27,9
Palivere Põhikool	75	73	97,3	2	2,7
Risti Põhikool	62	62	100,0	0	0,0
Taebbla Kool	127	121	95,3	6	4,7
Kullamaa Gümnaasium	100	67	67,0	33	33,0
<b>Kokku</b>	<b>660</b>	<b>530</b>	<b>80,3</b>	<b>130</b>	<b>19,7</b>
<b>Gümnaasiumiaste</b>					
Kullamaa Gümnaasium	27	15	55,6	12	44,4
Noarootsi Gümnaasium	139	18	12,9	121	87,1
<b>Kokku</b>	<b>166</b>	<b>33</b>	<b>19,9</b>	<b>133</b>	<b>80,1</b>

# Õpilaste arv Lääne-Nigula valla üldhariduskoolides 2017/2018 õppeaastal kooliastme kaupa (seisuga 01.01.2018, Allikas: HTM)

Kooli nimi	I kooliaste	II kooliaste	III kooliaste	Gümnaasiumi- aste	Kokku
<b>Lasteaed-Põhikool</b>					
Noarootsi Kool	19	27	41		87
Nõva Kool	5	6	9		20
<b>Põhikool</b>					
Martna Põhikool	24	14	14		52
Oru Kool	55	36	48		139
Palivere Põhikool	28	24	25		77
Risti Põhikool	24	16	22		62
Taebla Kool	29	56	43		128
<b>Gümnaasium (põhikool ja gümnaasium, mis tegutseb ühe õppeasutusena)</b>					
Kullamaa Keskkool	27	36	38	29	130
Kokku	<b>211</b>	<b>215</b>	<b>240</b>	<b>29</b>	<b>695</b>

# ÜHINEMISLEPING

Vastavalt ühinemislepingu punktile 6.2.1 saavad võimalikud muudatused valla põhikoolide võrgustikus olla tingitud laste arvu vähesusest ja riigi poolt hariduse rahastamismudeli muutumisest, mille tagajärjel kooli pidamine kohalikule omavalitsusele muutub ebaotstarbekaks.

Millised kriteeriumid?



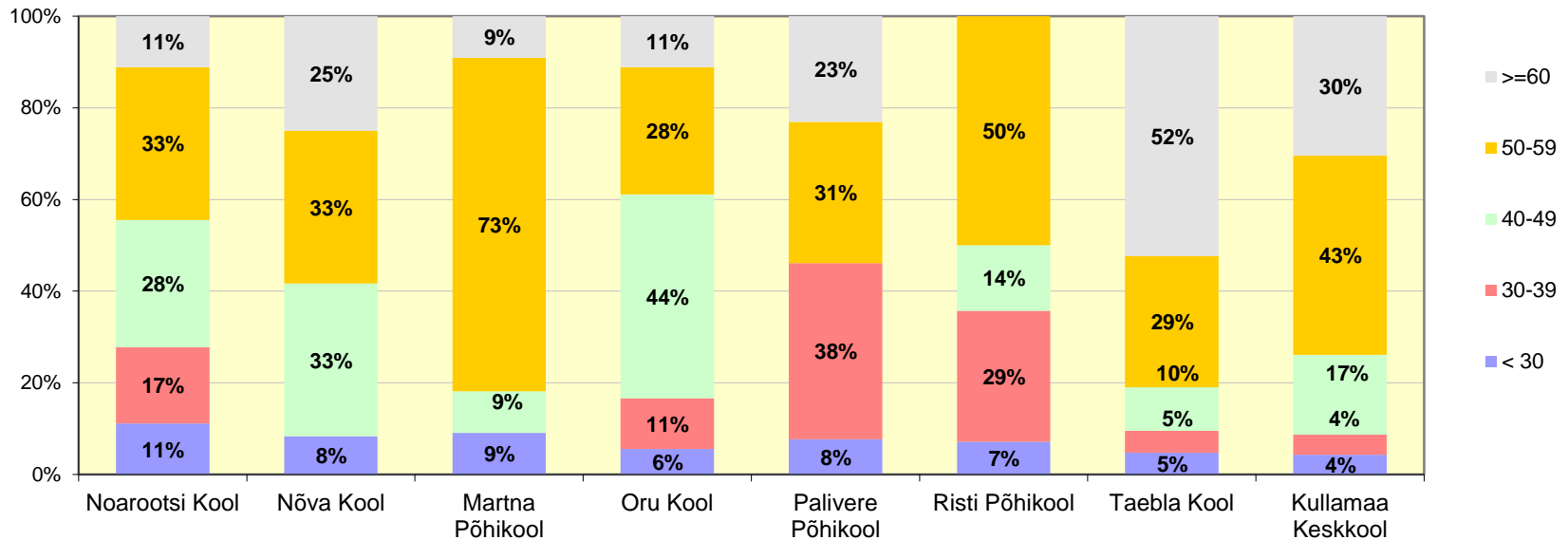
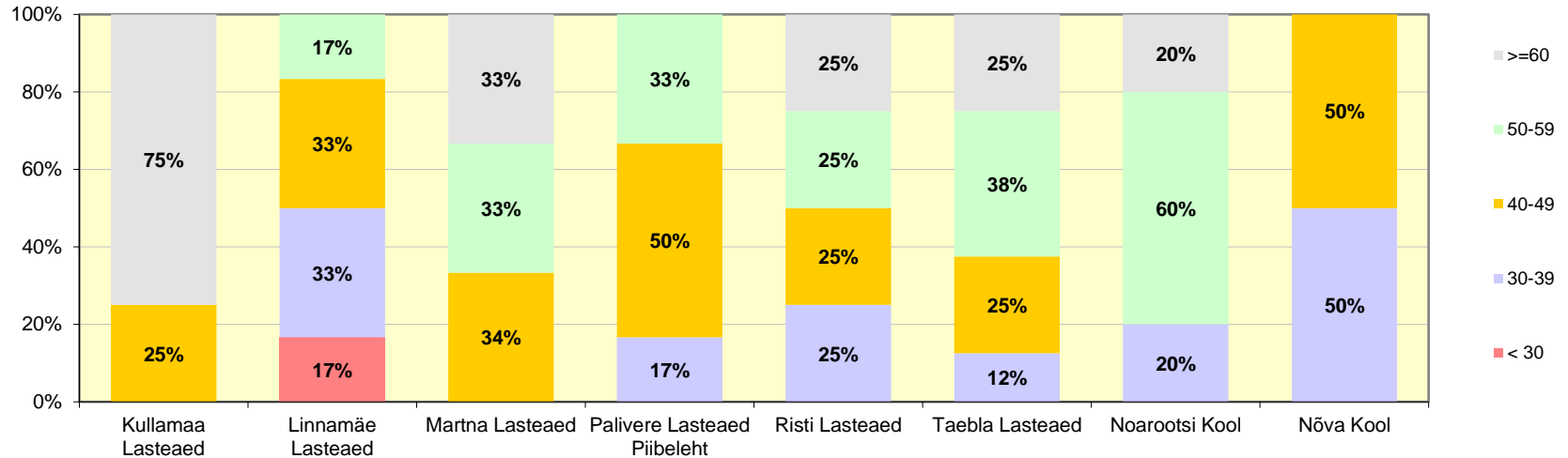
# Õpilaste kriitilise arvu määramine

- Esimeses kahes kooliastmes õpilaste kriitilist arvu ei määrata, I ja II kooliastet peetakse üleval igal juhul kui kooli nimekirjas on õpilasi. Antud seisukoht vaadatakse üle 2022. arengukava korralisel ülevaatamisel.
- Kullamaa Keskkooli gümnaasiumiastme osas õpilaste kriitilist arvu ei määrata, kooliastet peetakse kui kooli nimekirjas on õpilasi.
- Lähtutakse põhimõttest, et 9. klass ei saa olla liitklass, st III kooliastmes peab olema vähemalt 17 õpilast.
- Õpilaste kriitilist seisu hinnatakse iga aasta 1. märtsi seisuga lähtudes õpilaste arvust I ja II kooliastmes ning seejärel langetatakse otsus PGS § 80 lg 2 punkti 5 raames kooli ümberkorraldamiseks või jäetakse põhjendatud juhul kool ümberkorraldamata. PGS § 26 lg (4) Kui kahe või kolme klassi õpilaste arv on põhikoolis kokku 16 või alla selle, võib nendest õpilastest moodustada liitklassi.

- **Õpetajaskond**



# Õpetajaskonna vanusstruktuur



# Arutelu

- Milliseid meetmeid on vaja ühiselt rakendada, et tagada õpetajaskonna järelkasv?





- **Tugispetsialistid**



# Hariduse tugispetsialistid

- Logopeed: lasteaiaad-0,94 ja koolid-2,1 töökohta
- Eripedagoog- 1,7 töökohta
- Sotsiaalpedagoog- 2,0 töökohta
- Psühholoog- koolid 0,5 töökohta,
- Õppenõustaja- 0,2 töökohta
- IT spetsialist- 1,2 töökohta
- Haridustehnoloog- 0,25 töökohta
- Abiõpetaja- kõikides lasteaedades, vähemalt 1 inimene rühma kohta



# Tugiteenuste keskus

- logopeed – 2 kohta (0,2 + 0,25 kohta täidetud);
- eripedagoog – 1 koht (täidetud);
- sotsiaalpedagoog – 1 koht (täidetud)
- Koolipsühholoog – 2 kohta (1 koht täidetud).



# Eesmärgid, väljakutsed ja tegevused

- **E 1. Lääne-Nigula vallas on kättesaadav, kvaliteetne ja nüüdisaegsel õpikäsitlusel põhinev laste ja noorte arengut toetav, kaasaegse õpikeskkonnaga ning mitmekesiste ja kvaliteetsete võimalustega haridusasutuste võrk**

## Väljakutsed

- Kodulähedaste põhikoolide jätkusuutlikkus;
- Erineva õpilaste arvuga koolides teenuste võrreldava kvaliteedi ja kättesaadavuse tagamine.;
- Kullamaa Keskkooli arendamine;
- Tänapäevaste õppemeetodite ja tehnoloogiate (sh IKT) areng;
- Erivajadustega laste arvu kasv;
- Raskused uute õpetajate leidmisel, pedagoogide keskmise vanuse tõus;
- Haridusasutuste vaheline koostöö.



# Eesmärgid, väljakutsed ja tegevused

- **E 2. Kõigile valla lastele on tagatud kodulähedased lasteaiakohad konkurentsivõimelistes lasteaedades, kus on motiveeritud õpetajad ning vajalikud tugiteenused.**

## Väljakutsed:

- Kodulähedaste lasteaedade säilitamine;
- Lasteaiakohtade puudus teatud piirkondades ning laste vähene arv teistes;
- Tänapäevaste õppemeetodid ja tehnoloogiad (sh IKT) alushariduses;
- Erivajadustega laste arvu kasv;
- Kvalifitseeritud lasteaiaõpetajate puudus maapiirkonnas.



## Eesmärgid, väljakutsed ja tegevused

- **E 3 Lääne-Nigula lapsed osalevad aktiivselt noorsootöös, huvihariduses ja huvitegevuses.**

### Väljakutsed:

- Teenuste sihtgrupid territoriaalselt hajutatud;
- Mitmekülgse kodulähedase huvihariduse- ja tegevuse pakkumine kõigis valla piirkondades;
- Looduse, teaduse ja tehnika valdkonda kuuluvate ringide valikute suurendamine;
- Noorsootöö ja huvitegevuse kujundamine vastavalt valla piirkondade eripäradele.



# Rühmatöö

- Palun analüüsige läbi tegevuskava, vajadusel lisage ja täiendage





**GEOMEDIA**

**Aitäh kaasa mõtlemast!**

**rivo@geomeedia.ee**

