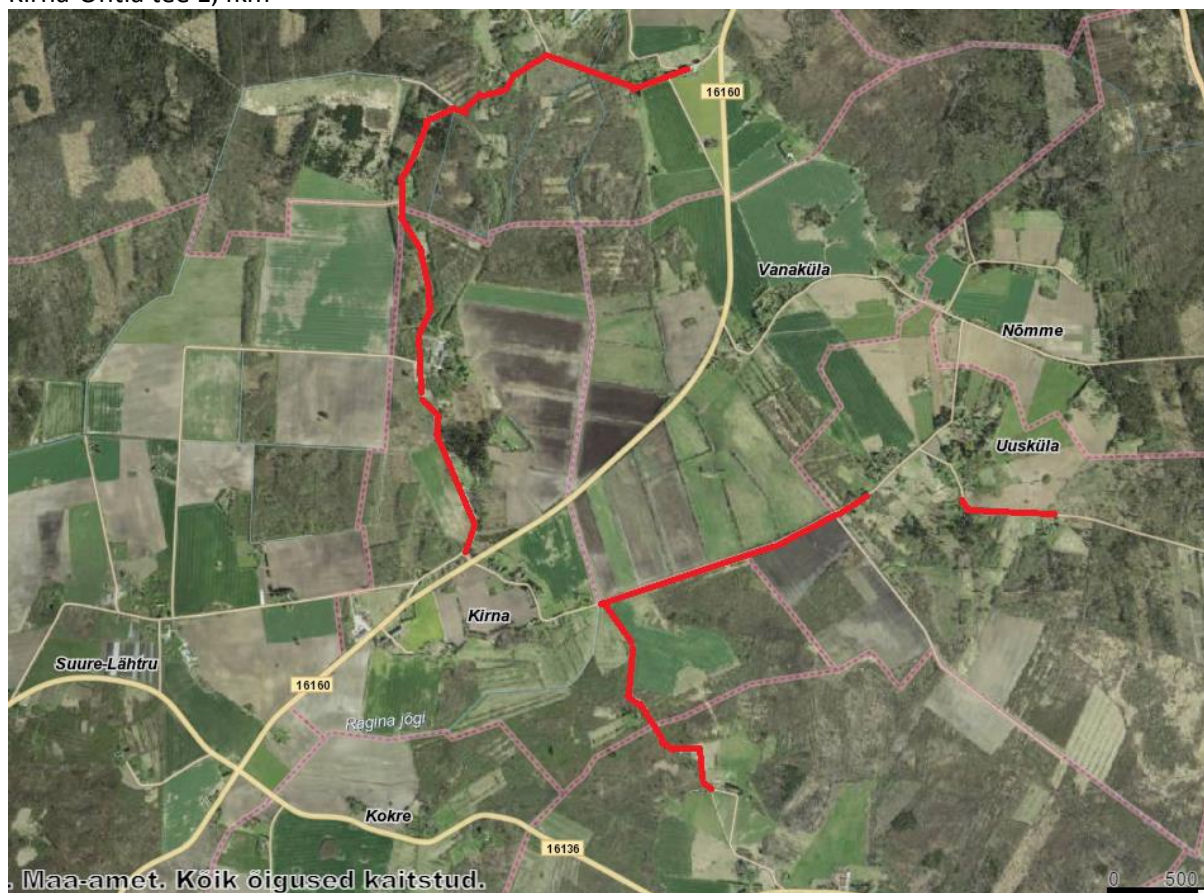


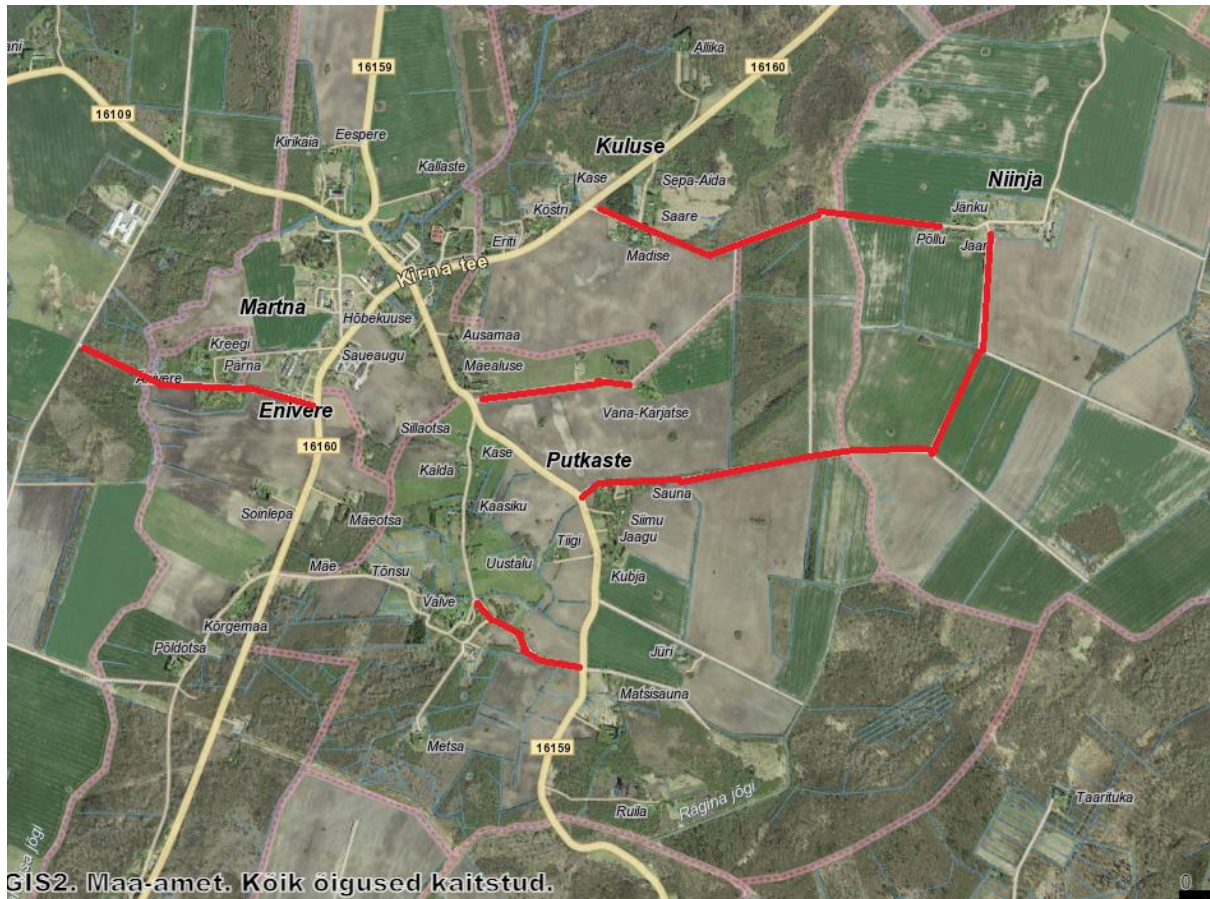
Võsa purustamise tööd Lääne-Nigula valla Martna osavallas. Võsa purustamine teekatte servast 3-4 m ulatuses, arvestusega, et esimesed 1,5 meetrit on sügisel juba eelnevalt niidetud hooldusniidukiga. Puid, kännu läbimõõduga üle 10cm ei purustata. Kohtades kus puud kasvavad tee ääres tuleb oksad kärpida 5-6 meetri kõrguseni tüvele maksimaalselt lähedalt. Hooldatud hekke mitte kahjustada.

Kokku 34,03 km vastavalt plaanidele(5lehel).

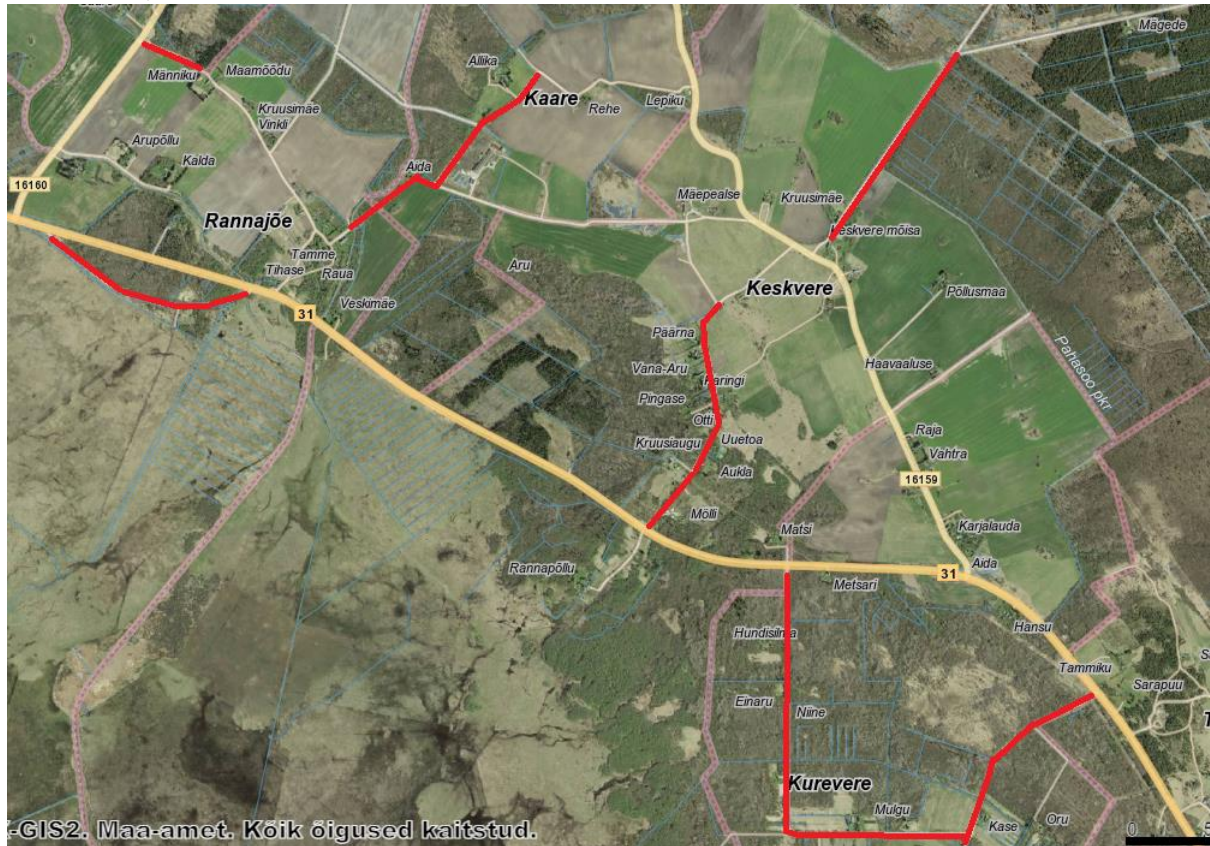
Kirna tee 4,1 km,
Uusküla tee 1,5 km,
Laose tee 0,55km
Kirna-Ohtla tee 1,4km



Niinja tee 1,6 km
Putkaste Niinja tee 2,5km
Putkaste tee 0,55km
Enivere tee 1,0km
Radari tee 0,7 km



Koplimetsa tee 1,0km
Rannajõe tee 0,3km
Allika tee 0,7 km
Rehe tee 0,5km
Keskvere tee 1,2 km
Soo tee 1,0km
Ranna tee 0,95km
Eniste tee 2,0km



Urma tee 2,2km
Kabeli tee 0,68km
Vanakooli tee 0,35km



Uudismaa tee 3 km
Rabääre tee 2,5km
Keskküla tee 2,5km
Mulgi tee 1,25km

