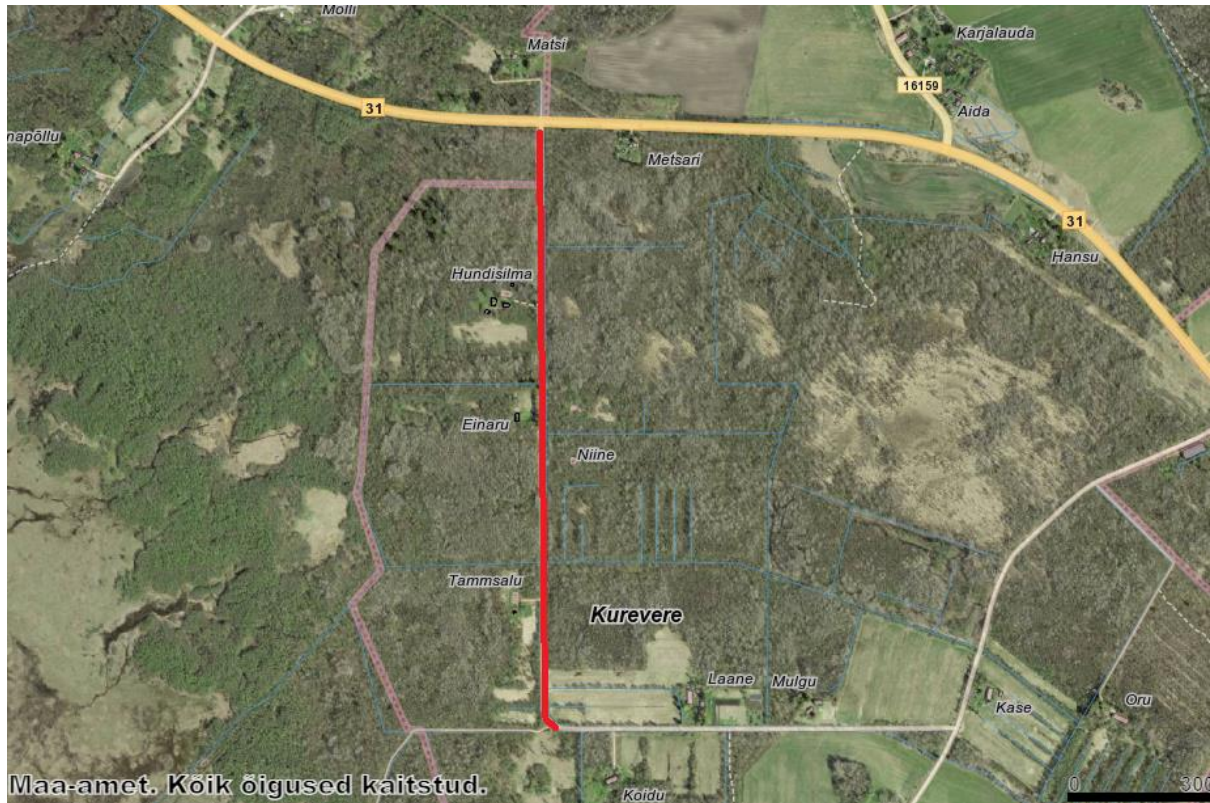


Martna osavalla teede ja platside niitmine hooldusniidukiga.  
Teede keskele kasvanud rohi ja võsa niita kolme meetri laiuselt. Niidu kõrgus kuni 10 cm  
Tööde teostamise aeg juuni viimane-juuli esimene nädal.

#### Kurevere küla Eniste tee 1200m



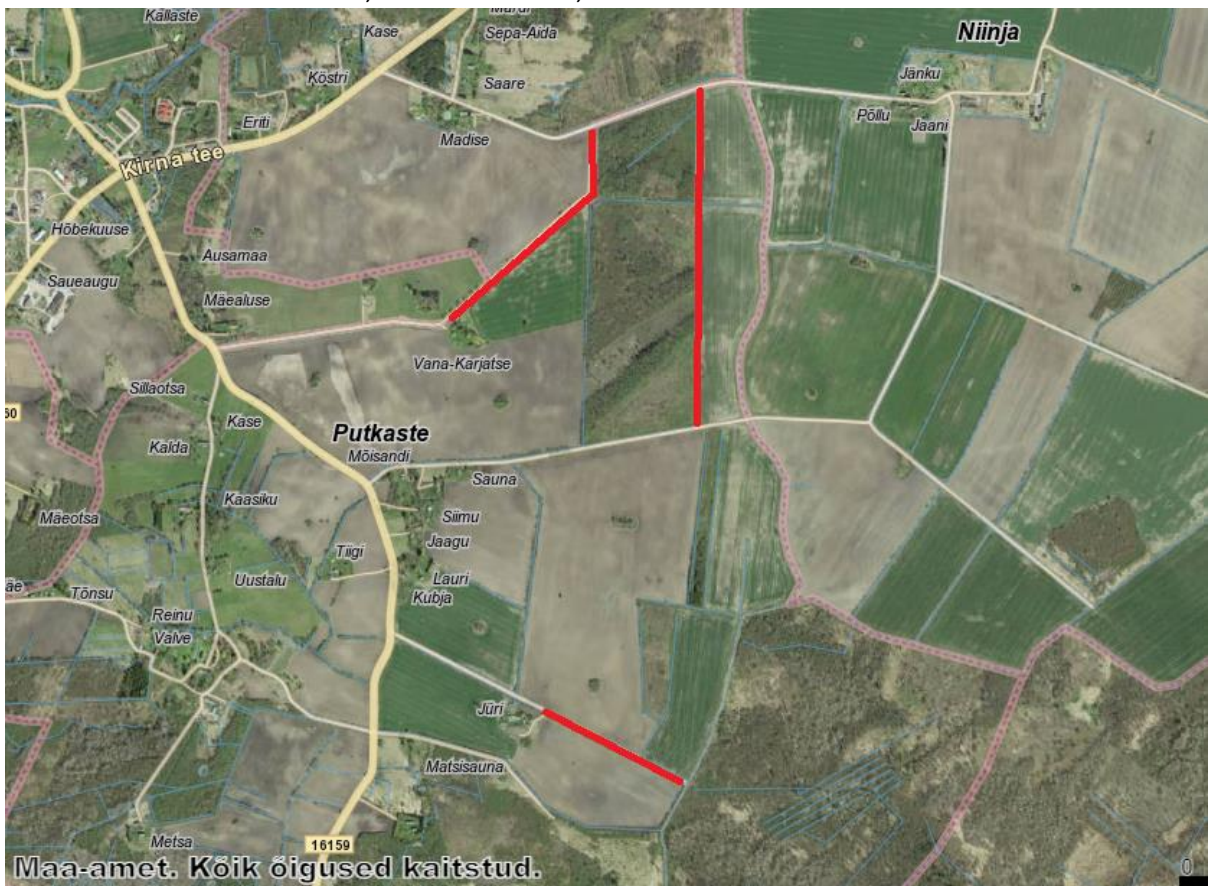
#### Keskvere küla Reti tee 770m



Kaare küla Kaarelauda tee 750m



Putkaste küla Kraavi tee 460m, Radari tee 800m, Putke tee 1000m



Martna küla Paumani plats 3000m<sup>2</sup>

