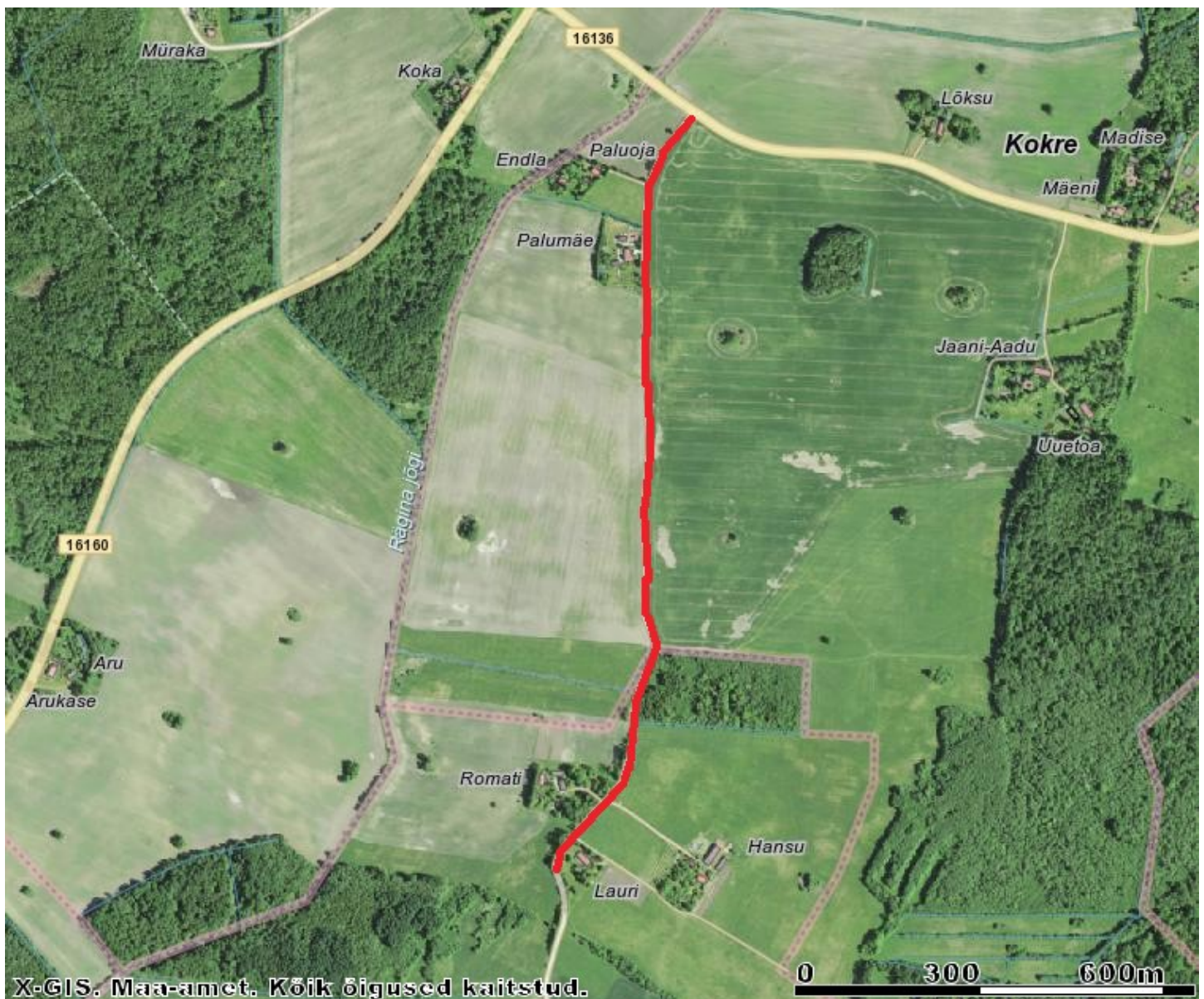


Niinja tee äärtes vee äravoolu takistava pinnase koorimine ja äravedu. Koorimine teekatte servast kuni 2m ulatuses vastavalt vajadusele, teeäärse kraavi olemasolul kuni kraavi nõlvani, tingimusel, et kraav ei asu teekate servast kaugemal kui 3m. Kooritud ala peab tagama vee äravoolu teelt (kalle 5-10%). Kooritud ala äärde ei tohi jääda järsku serva või nõlva. Lõigu pikkus 1300m. Kooritud materjali veokaguseks arvestada 5 km, tellija poolt näidatud asukohta. Korrastatud haljastusega(muru niidetud )tee ääri mitte koorida, juhul kui selleks ilmneb möödapääsmatu vajadus, tuleb töö kooskõlastada teeäärse kinnistu omanikuga. Teeäärsete kiviaedade puhul, tuleb tee poole varisenud kivid tõsta tagasi aiale või teisele poole aeda. Teekatte servale lähemal kui 1m olevad kändud tuleb juurida ning augud täita.



Koostas: Janno Randmaa