

NÕVA KÜLA (LÄÄNEMAA)

VALITUD PUUDE SEISUNDI HINNANG



Sulev Järve
Dendro SJ OÜ
2021

Sissejuhatus

Vastavalt Nõva Osavalla Valitsuse tellimusele hinnati üksikpuid, mis kasvavad munitsipaalmaal teede, parklate ja hoonete juures, vältimaks puude ja okste murdumisest tekkivaid kahjusid. Hinnati valitud puid neljal kinnistul – Kooli, Vallamaja, Olavi ja Kalmistu. Välitööd tehti 13.09. 2021. a.

Metoodika

Puudel määrati liigiline kuuluvus, ligikaudne tüve rinnasläbimõõt ning hinnati visuaalselt võra, tüve ning juurekaela seisundit. Vajadusel kasutati tüvemädaniku tuvastamiseks resistograafi (mikropuuri).

Hinnangu tulemuste põhjal anti puudele väärtusklassid. Väärtusklassidesse määramise aluseks on EVS 939-3:2020 (Puittaimed haljastuses, osa 3: Ehitusaegne puude kaitse). Puu väärtusklass sõltub taime liigist, mõõtmetest, vanusest, sanitaarsest ja esteetilisest seisukorrast ning kasvukohast.

I väärtusklass - eriti väärtuslik puu - kindlasti säilitada – märgitakse joonisel punase värviga

Dekoratiivse ja/või pikaalalise ning haigustele ja kahjuritele vastupidava puuliigi eriti suur ja elujõuline eksemplar. Puu, mis on dendroloogiline haruldus või millel on ajalooline või kultuurilooline väärtus. Looduskaitse all olev puu.

II väärtusklass - väärtuslik puu - üldjuhul säilitada – sinise värviga

Dekoratiivne, pikaaline ning mehaanilistest vigastustest, haigustest või kahjuritest kahjustamata (või väikeste kahjustustega) puu. Samuti dekoratiivse, haigus- ning kahjurikindla ja pikaalalise puuliigi noor elujõuline eksemplar neile sobivas kasvukohas. Juba kahjustatud eriti väärtuslik puu. Olulise maastikulise ja ökoloogilise tähtsusega puu.

III väärtusklass - oluline puu - võimalusel säilitada – roheline värviga

Dekoratiivne puu või pikaaline ning mehaanilistest vigastustest, haigustest või kahjuritest kahjustatud, kuid veel elujõuline (juurdekasvuga) puu. Puu, mis osaleb sel kohal ökoloogiliselt tõhusa haljastuse (nt tänavahaljastuse, metsa rajatud elurajoonis krundi kõrghaljastuse) moodustamisel. Sobivas kasvukohas elustikupuu: jäme surnud puu ja tüügas, mis pakub elupaika lindudele, nahkhiirtele, putukatele, seentele jt.

IV väärtusklass - väheväärtuslik puu - võib eemaldada – kollase värviga

Kiirekasvuline ja/või lühiealine puu või selliste puude isekülvne või võsundilise tekkega järelkasv, millel on arvestatav ökoloogiline tähtsus (eriti linnatingimustes). Puu, mis kahjustab või tulevikus tõenäoliselt kahjustab väärtuslikumat puud, hoonet või rajatist. Puu, mis on allasurutud seisundis. Oluliselt kahjustunud puu, mis pole ohtlik.

V väärtusklass - likvideeritav puu - tuleb ohustada või eemaldada – pruuni värviga

Surnud või tugevalt kahjustunud, inimese elule, tervisele või varale ohtlik puu.

Maa-ameti ortofotole märgiti kõigi antud töö käigus hinnatud puude võrade ligikaudsed projektsioonid nende väärtusklassi tähistava värvilise ringiga. Puud, mis vajavad esmaseid hooldustöid, mida lisaks visuaalsele uurimisele puuriti või mis määrati raiesse, tähistati järjekorranumbri ja puuliigi lühendiga. Samad puud kanti ka tabelitesse, kus kirjeldatakse

põhjalikumalt raiutavate puude raiepõhjuse või säilitatavate puude ohutuse ja dekoratiivsuse tagamiseks vajalikke hooldustöid.

Hinnang puude ohutusele on antud arvestades tavapäraseid ilmastikutingimusi.

Looduses märgistati raiutavad puud juurekaelal punase värvitäpiga.

Kokkuvõte

Järgnevatel joonistel ja tabelites on kirjeldatud vajalikke puude raie- ja hooldustöid.

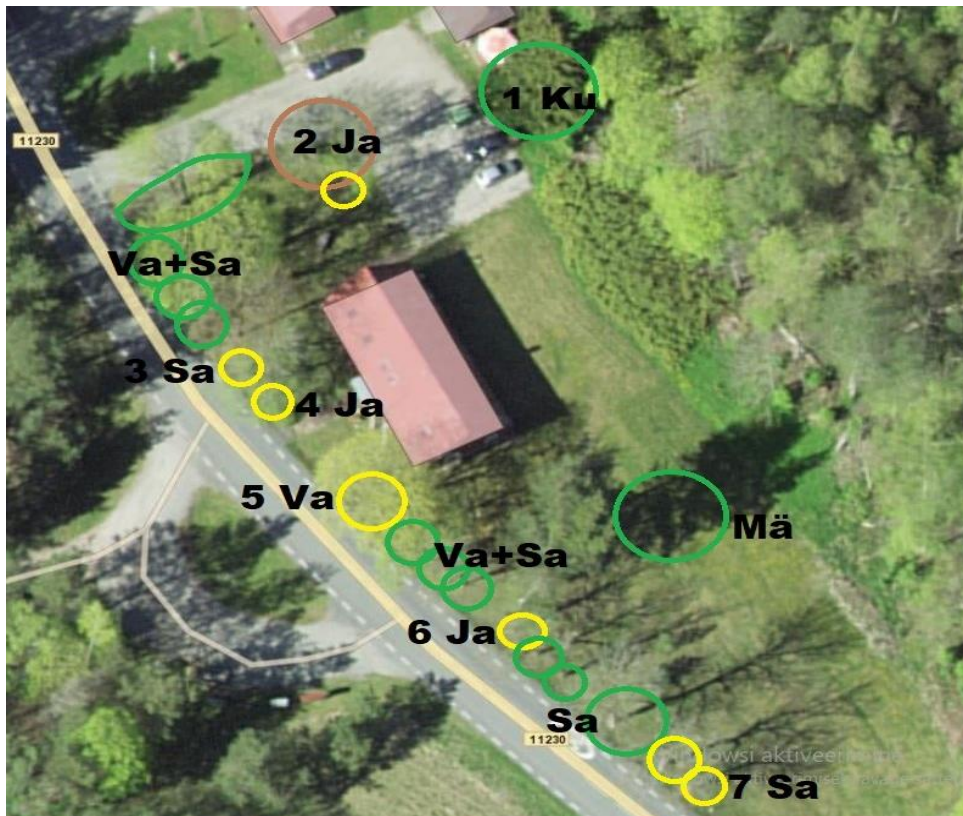


Joonis 1. Kooli ja kaupluse ümbruses hinnatud puude asukohad ja väärtusklassid.

Tabel 1. Kooli kinnistu puude raie- või hooldusvajadus

Jrk nr	Puu liik	Hoolduse soovitus	Raie
1 Ja	Jalakas, harilik	Kaheharuline, kooli seina ääres, eemaldada katuse kohale kasvanud oksad	
2 Ta	Tamm, harilik	Tüvi haruneb 2 meetri kõrgusel kaheks, harude vahel lõhe, paigaldada tugivöö	
3 Ets	Ebatsuuga, harilik	Veidi kaldus, tüvemädanikku ei tuvastatud	
4 Ku	Kuusk, harilik	Veidi kaldus, õhuliinide juurest lõigatud oksid, tüvemädanikku ei tuvastatud	
5 Ta	Tamm, harilik	Võras peened kuivanud oksad, vajalik võra puhastamine	

6 Hk	Hobukastan, harilik		Mitmeharuline noor puu, hakkab varjama tamme, soovitav lähiaastail raiuda
7 Pä	Pärn, harilik	Laiavõraline jämedate harudega dekoratiivne põlispuu. Eemaldada järele kuivanud oks ning harvendada/vähendada raskete harude ladvaosa.	
8 Va	Vaher, harilik	Juurekaelal vahtatarjaku viljakehad, väikesed paiksed mädanikukolded, jälgida seisundit.	
9 Va	Vaher, harilik	Kõrvalpuu raie tõttu vähendada võra või samuti raiuda	Võib raiuda
10 Va	Vaher, harilik		Tüves mitu õõnsust, ohtlik, raiuda esimesel võimalusel. Mitte kahjustada kõrvalolevat noort künnapuud!
11 Ja	Jalakas, harilik		Juurekaelal vigastus ja mädanik, alumises oksaharus jalakapässiku kahjustus, raiuda
12 Hk	Hobukastan, harilik	Veidi kaldus hoone poole, terve	
13 Va	Vaher, harilik		3 meetri kõrgusel väike õõnsus, pikad oksad parkla kohal, soovitav raiuda
14 Va	Vaher, harilik		Raske kahjustatud haru parkla kohal, soovitav raiuda
15 Sa	Saar, harilik	Kaheharuline, kärpida kauplusepoolseid pikki oksa	

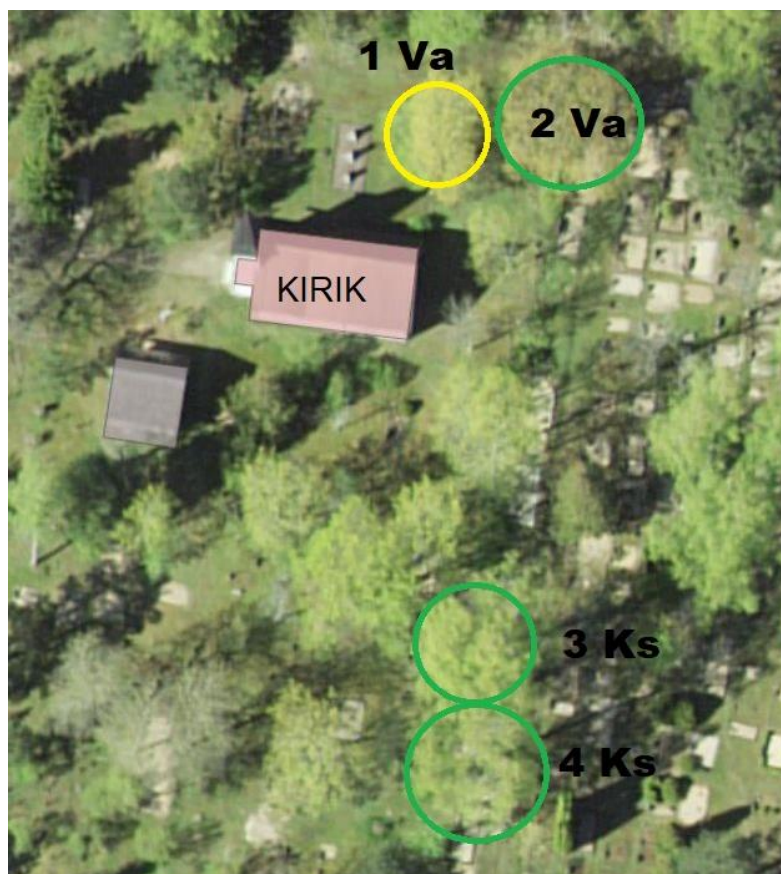


Joonis 2. Vana vallamaja juures ja maantee ääres hinnatud puude asukohad ja väärtusklassid.

Tabel 2. Vallamaja kinnistu puude raie- või hooldusvajadus

Jrk nr	Puu liik	Hoolduse soovitus	Raie
1 Ku	Kuusk, harilik	Metsa servas, mitmeharulise ladvaga, pole murdumisohtlik	
2 Ja	Jalakas, harilik		Mitmeharuline, üks poolkuivanud ja õõnsusega, soovitatav raiuda või eemaldada vaid murdumisohtlik haru
3 Sa	Saar, harilik	Juurekaelal õõnsus, jälgida seisundit	
4 Ja	Jalakas, harilik	Juurekaelal väike mädanikukolle, jälgida seisundit	
5 Va	Vaher, harilik	Tüve allosas vana koorevigastus, jälgida seisundit	
6 Ja	Jalakas, harilik	Latv kunagi murdunud, pole ohtlik	
7 Sa	Saar, harilik	Tüvevigastus, jälgida seisundit	

Maanteeäärsetel puudel tuleb tõsta võra (puhastada liikluskoridor).



Joonis 3. Kalmistul ja kiriku juures hinnatud puude asukohad ja väärtusklassid

Tabel 3. Olavi ja Kalmistu kinnistute puude hooldus- või raievajadus

Jrk nr	Puu liik	Hoolduse soovitused	Raie
1 Va	Vaher, harilik		Kolmeharuline, lõhenemise oht, soovitatav raiuda
2 Va	Vaher, harilik	Haruneb 2 meetri kõrgusel kaheks, pole murdumisohtlik, võib kärpida pikka külgoksa	
3 Ks	Kask, kuld	Kahetüveline, tüvemädanikku ei tuvastatud, pole murdumisohtlik	
4 Ks	Kask, kuld	Jämedate alumiste külgokstega, tüvemädanikku ei tuvastatud, pole murdumisohtlik	

Lisaks on soovitatav puhastada võrad kuivanud okstest vähemalt nendel puudel, mille all liigutakse.

Puude raiel ei tohi vigastada säilitatavaid puid.

Kändude juurimisel ei tohi kahjustada säilitatavate puude juuri, eelistada freesimist.

Puuhooldustööd tuleb teha vastavalt standardile EVS 939-4:2020 „Puittaimed haljastuses“ osa 4 „Puuhooldustööd“ kutsetunnistusega arboristi poolt.

Hinnangu koostas:
Sulev Järve
arborist-konsultant
Dendro SJ OÜ
5526626